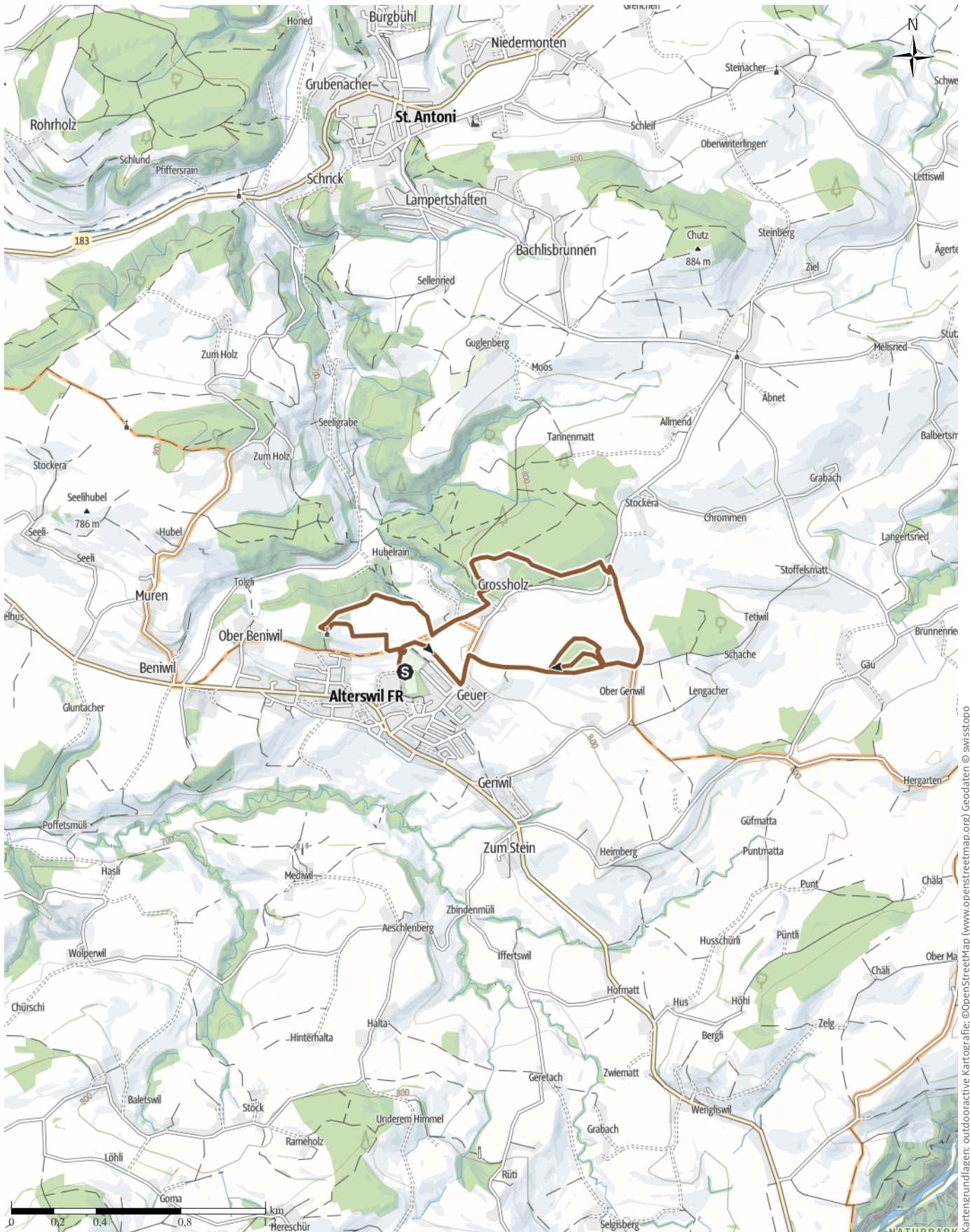


### SenseBike 5.5km, Kategorie: Cross, Rock, Mega, Jugend, Cadettes

↔ 5,3 km | ⌚ 0:30 h | ▲ 58 m | ▼ 52 m | Schwierigkeit -



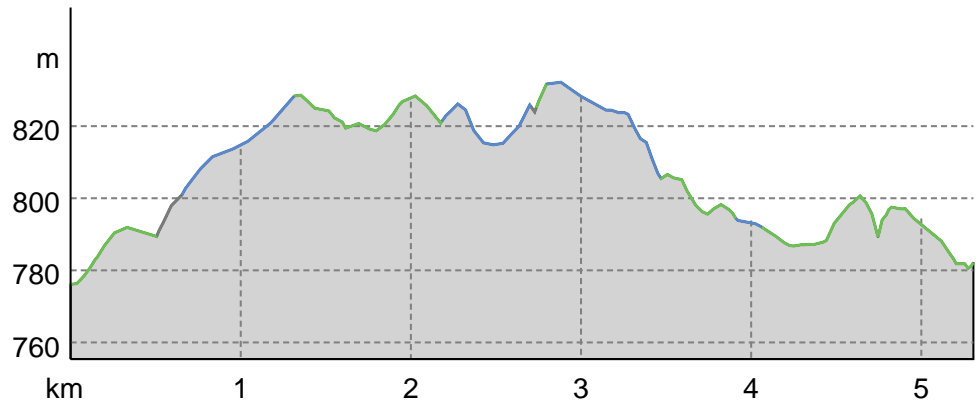
Kartengrundlagen: outdooractive Kartografie; ©OpenStreetMap (www.openstreetmap.org) Geodaten © swisstopo

SenseBike 5.5km, Kategorie: Cross, Rock, Mega, ...

### Wegart

Asphalt	0,2 km
Schotterweg	2 km
Weg	3,1 km

### Höhenprofil



### Tourdaten

#### Mountainbike

Strecke ↔ 5,3 km

Dauer 🕒 0:30 h

Aufstieg ▲ 58 m

Abstieg ▼ 52 m

Schwierigkeit -

Kondition ●●●●●●

Technik ●●●●●●

Höhenlage

### Beste Jahreszeit

JAN | FEB | MÄR  
 APR | MAI | JUN  
 JUL | AUG | SEP  
 OKT | NOV | DEZ

### Bewertungen

#### Autoren

Erlebnis ●●●●●●

Landschaft ●●●●●●

#### Community

### Weitere Tourdaten

SENSE BIKE ALTERSWIL



Thomas Rindlisbacher

Aktualisierung: 13.06.2021

Diese Tour ist nur am Renntag des SenseBike Alterswil befahrbar.

Ce tour est uniquement disponible le jour de la course du SenseBike Alterswil.

### Tour zum Mitnehmen für iPhone und Android



QR-Code scannen und diese Tour offline speichern, mit Freunden teilen und mehr ...

Webseite

<https://out.ac/IZZ0na>